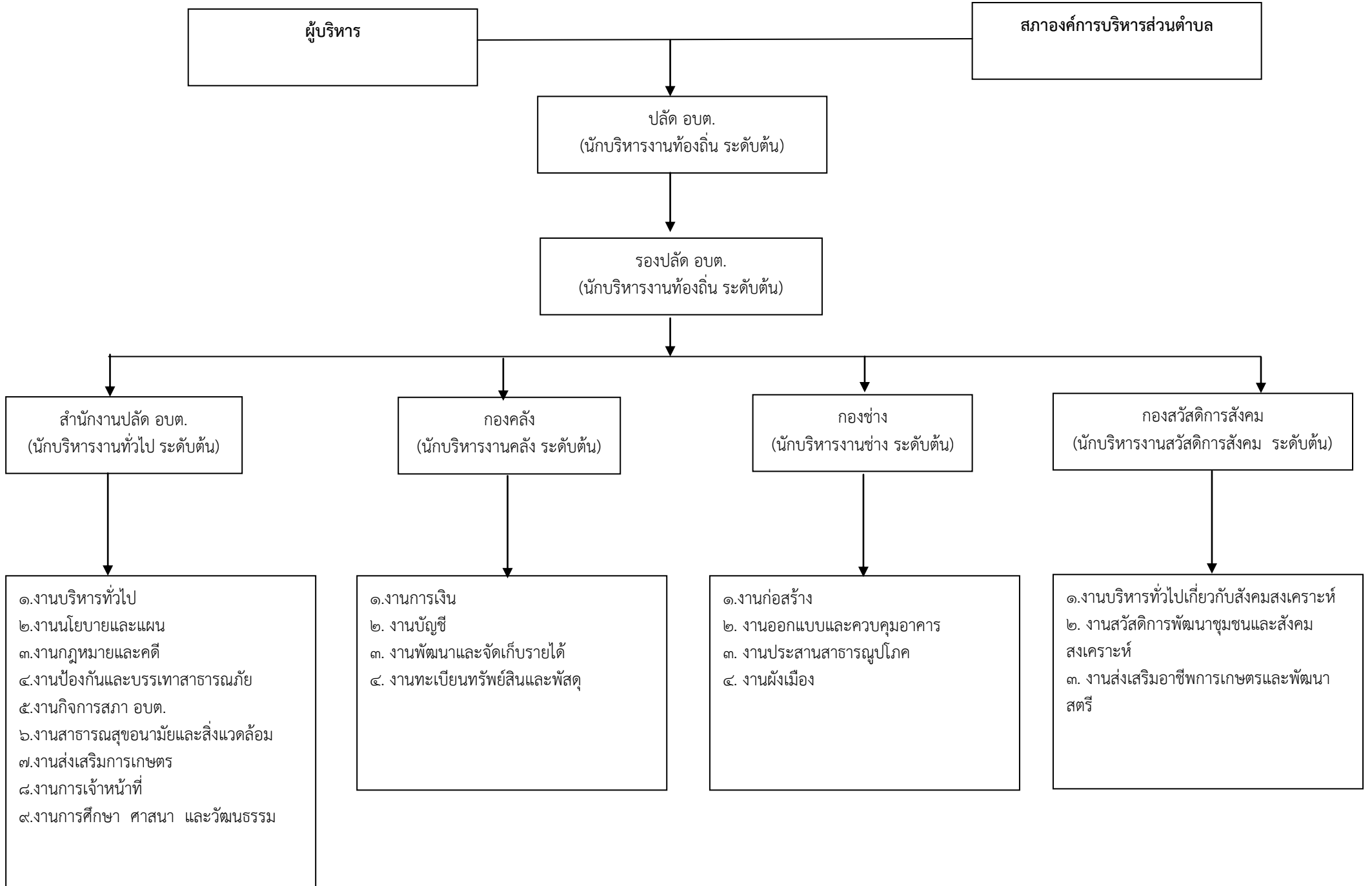
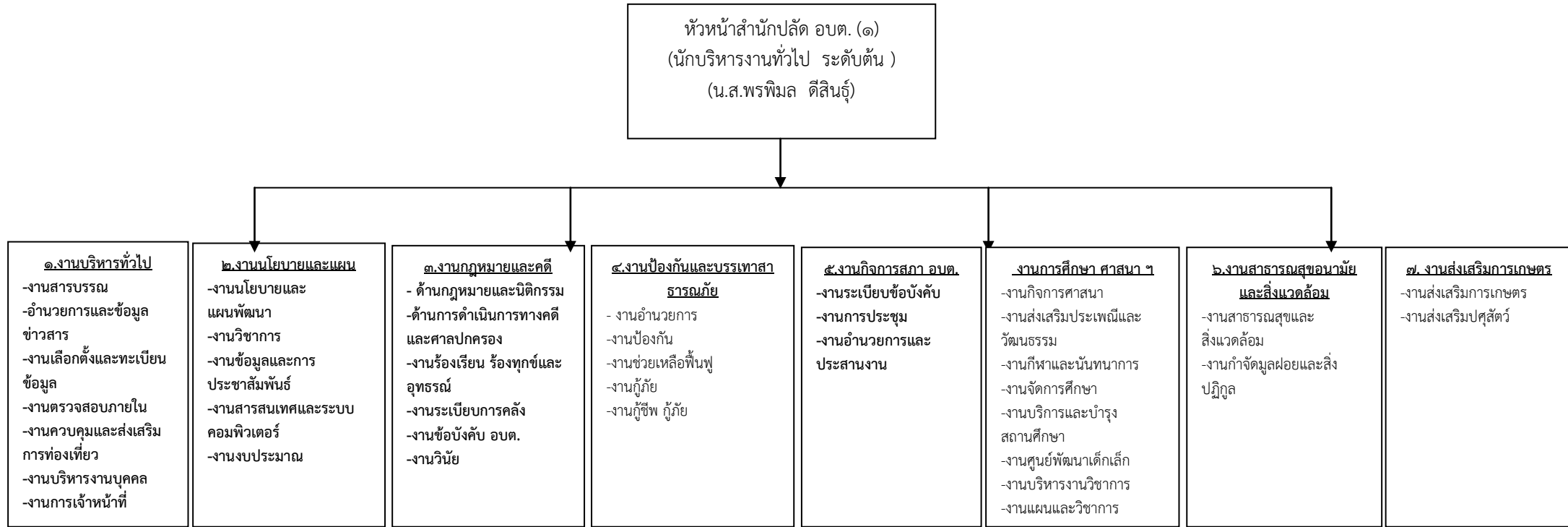


# แผนภูมิโครงสร้างการแบ่งส่วนราชการ



# ๑. โครงสร้างของสำนักงานปลัด อบต.



- เจ้าพนักงานธุรการ (จสท.วิรากร สัมพิโว) (ขง)
- ผช.จพง.ธุรการ (น.ส.สุพิท สังคะโท) (ภ)
- พนาง.ขับรถยนต์ (นายวีระ สีทวนฐาน) (ภ)
- คนงานทั่วไป (นายกำจัด แสงจันทร์) (ท)
- (นายบุญเวิน สูงเสรีฐ) (ท)

- นักวิเคราะห์นโยบายและแผน (น.ส.สรวิทย์ คำภาพมี) (ปก)
- ผช.นักวิเคราะห์นโยบายและแผน (น.ส.วรรณภา หนูแจ่ม) (ภ)

- เจ้าพนักงานป้องกันและบรรเทาสาธารณภัย (จอ.อาทิตย์ มูลเสนา) (ขง)
- ผช.จหนท.ป้องกันและบรรเทาสาธารณภัย (นายอดิพงษ์ บุญมา) (ภ)
- พนาง.ขับรถบรรทุกนี้้า (นายชัยมงคล กงกาหน) (ภ)

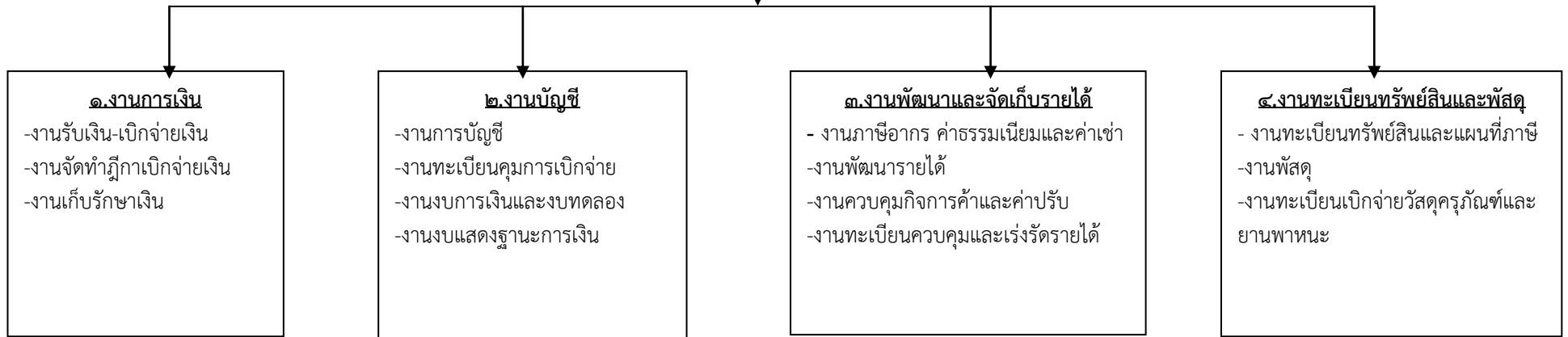
- นักวิชาการศึกษา (นายวสันต์ ปุ่นสกุล) (ปก)
- ผช.นักวิชาการศึกษา (น.ส.กนกวรรณ มารภูมิ) (ภ)
- ครู ค.ศ. ๑ (๓)
- ผู้ดูแลเด็ก (๓)

- นักวิชาการเกษตร (ว่าง) (ปก/ชก)
- ผช.นักวิชาการเกษตร (นายนิธิตักดิ์ บำรุงภักดี) (ภ)

## ๒. โครงสร้างของกองคลัง

### กองคลัง

ผู้อำนวยการกองคลัง(๑)  
(นักบริหารงานคลัง ระดับต้น)  
(ว่าง)



-เจ้าพนักงานการเงินและบัญชี (ว่าง) (ปง)  
-ผช.เจ้าหน้าที่การเงินและบัญชี  
(น.ส.สุกัญญา อิงคะชา) (ภ)

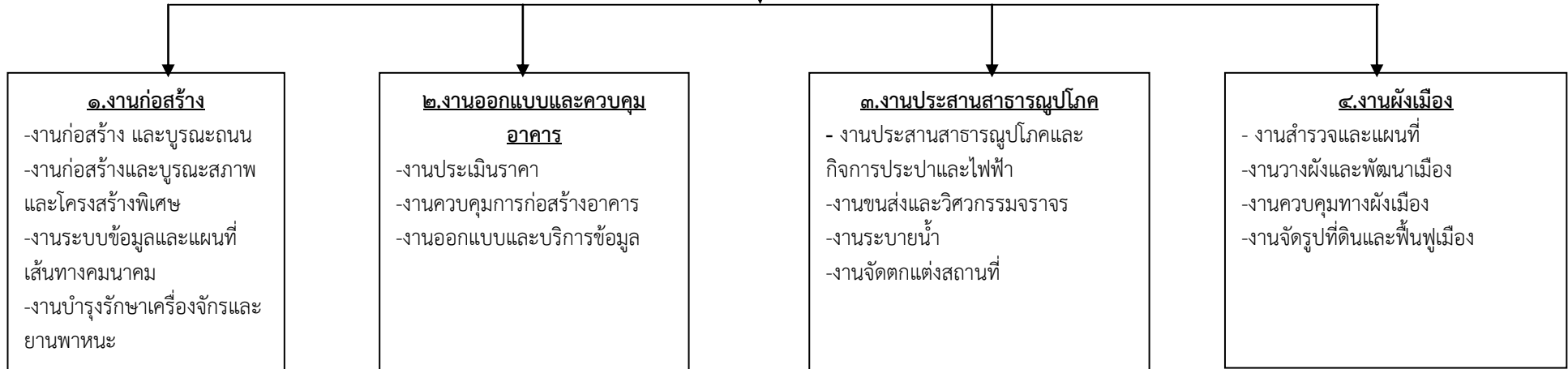
-เจ้าพนักงานจัดเก็บรายได้ (ว่าง) (ปง)  
-ผช.เจ้าหน้าที่จัดเก็บรายได้  
(นายอรรถพล ฝ่อกระโทก) (ภ)

-เจ้าพนักงานพัสดุ (ว่าง) (ปง)  
-ผช.เจ้าพนักงานพัสดุ  
(น.ส.สุกัญญา จ้อยนุแสง) (ภ)

### ๓. โครงสร้างของกองช่าง

#### กองช่าง

ผู้อำนวยการกองช่าง (๑)  
(นักบริหารงานช่าง ระดับต้น)  
(นายสงวน สุวรรณแสง)

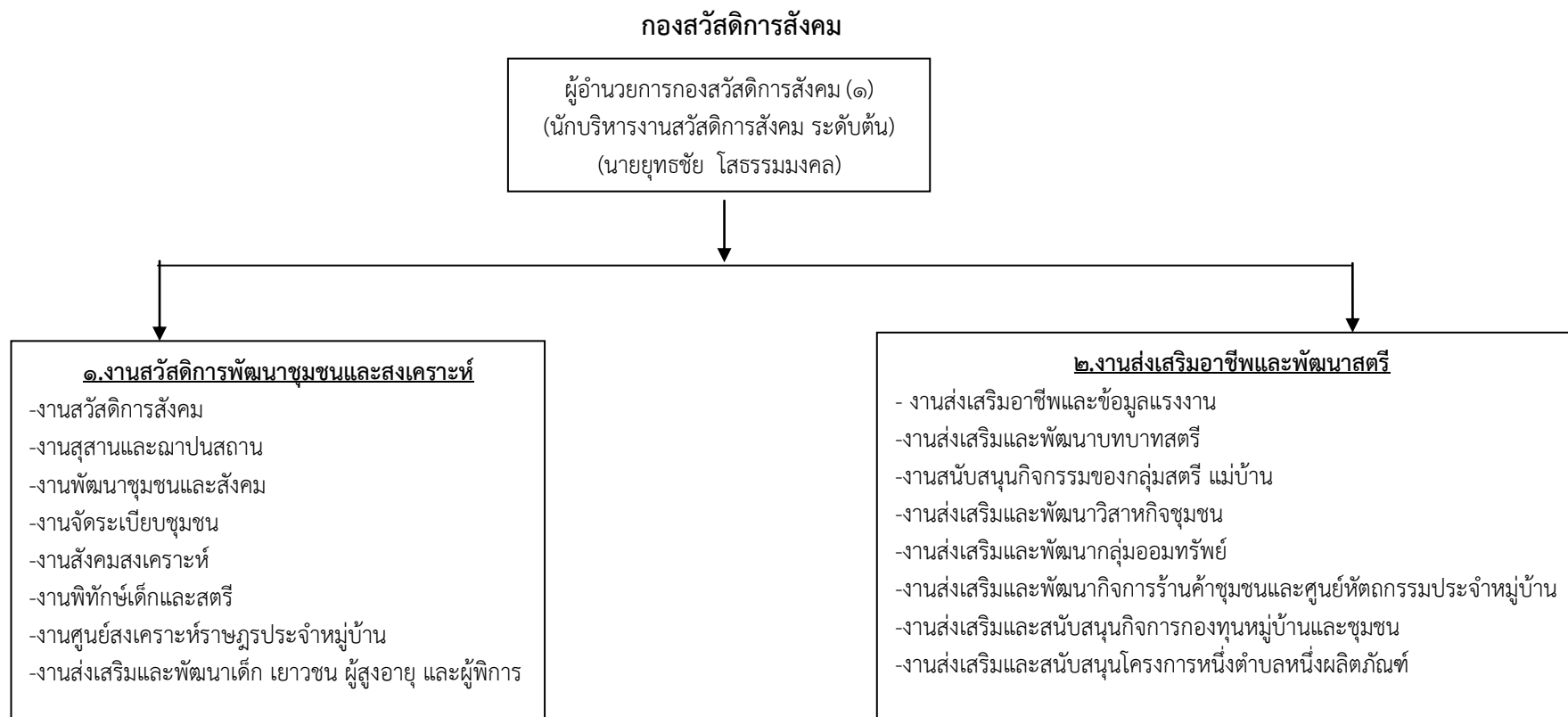


-นายช่างโยธา  
(นายกรวัฒน์ สมชัยยา) (ปง)

-ผ.ช.ช่างเขียนแบบ  
(นายวิชญ์วัฒน์ กกกกลาง) (ภ)

-ผ.ช.ช่างไฟฟ้า  
(นายอนุพงศ์ แก้วศรี) (ภ)

## ๔. โครงสร้างของกองสวัสดิการสังคม



-นักพัฒนาชุมชน  
(นายประจวบ แก้วร้องคำ) (ปก)

-ผช.จนท.ธุรการ  
(น.ส.กนกวรรณ กุลเมืองโดน) (ภ)